



ТЕРРИТОРИАЛЬНЫЙ ОРГАН ФЕДЕРАЛЬНОЙ СЛУЖБЫ
ГОСУДАРСТВЕННОЙ СТАТИСТИКИ ПО ОРЕНБУРГСКОЙ ОБЛАСТИ

Промышленное производство Оренбургской области



январь – апрель 2022 года



ТЕРРИТОРИАЛЬНЫЙ ОРГАН ФЕДЕРАЛЬНОЙ СЛУЖБЫ
ГОСУДАРСТВЕННОЙ СТАТИСТИКИ
ПО ОРЕНБУРГСКОЙ ОБЛАСТИ

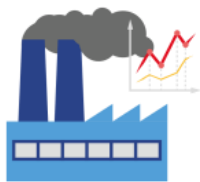
Промышленное производство Оренбургской области

январь – апрель 2022 года

01 Индексы производства

02 Производство пищевых продуктов





ИНДЕКСЫ ПРОИЗВОДСТВА

январь – апрель 2022 г. в % к соответствующему периоду 2021 г.



92,3

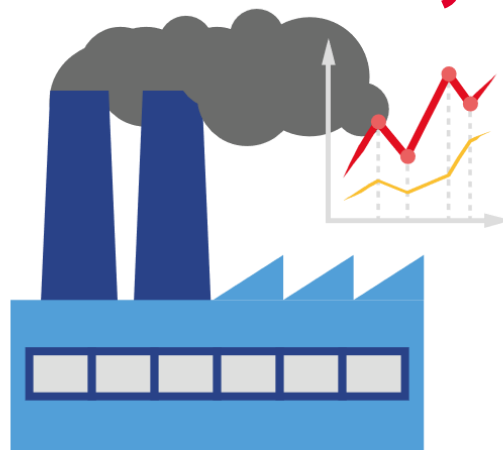
Добыча полезных ископаемых



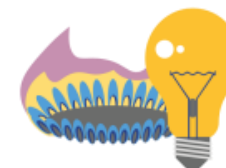
97,9

Обработывающие производства

93,9



Индекс промышленного производства



90,2

Обеспечение электрической энергией, газом и паром;
Кондиционирование воздуха



126,5

Водоснабжение; водоотведение, организация
сбора и утилизации отходов, деятельность по
ликвидации загрязнений



ПРОИЗВОДСТВО ПИЩЕВЫХ ПРОДУКТОВ

январь – апрель 2022 г. в % к соответствующему периоду 2021 г.



Сыры

▲ 125,4



Хлеб и хлебобулочные изделия, включая полуфабрикаты

▼ 99,3



Изделия макаронные и аналогичные мучные изделия

▲ 114,0



Рыба переработанная и консервированная

▼ 99,1



Мясо и субпродукты

▲ 105,0



Масло подсолнечное и его фракции нерафинированные

▼ 96,8



Мука из зерновых культур, овощных и других растительных культур; смеси из них

▲ 104,5



Изделия колбасные, включая изделия колбасные для детского питания

▼ 89,1



Молоко жидкое обработанное, включая молоко для детского питания

▲ 100,7



Крупа

▼ 73,9